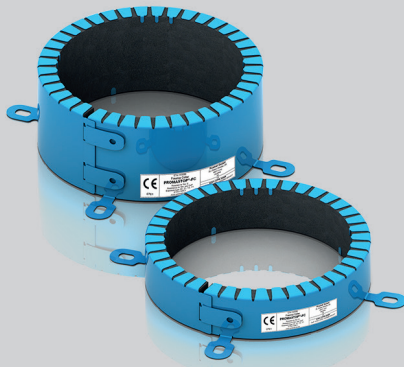


PROMASTOP®-FC

Brandschutzmanschetten



Merkmale

- einfache und schnelle Montage
- Nullabstand zwischen den Rohrmanschetten möglich
- aufgesetzte und eingesetzte Montage
- schräge Rohrdurchführungen
- beständig gegen hohe Luftfeuchtigkeit, Spritzwasser, UV-Strahlung
- frei von Lösemitteln, Weichmachern, Flammschutzmitteln, Formaldehyd

0022210

Technische Daten und Eigenschaften

Brandverhalten	normalentflammbar (E)
Farbe	blau
Nutzungskategorie	Kategorie Y ₁ nach EAD (Verwendung im Innenbereich bei hoher Luftfeuchtigkeit, mit UV-Einwirkung, ohne Regeneinwirkung, -20°C bis +70°C)
Durchmesser	32–315 mm
Höhe	FC3: 30 mm und FC6: 60 mm
Ø Bohrung Befestigungslasche	7,5 mm
VOC-Gehalt	ca. 2,5 g/l
SVHC-Gehalt	enthält keine besorgniserregenden Stoffe im Mengenanteil ≥ 0,1%, gemäß REACH-Verordnung

Transport/Lagerung

Lagerung	in trockenen Räumen lagern
-----------------	----------------------------

Lieferform

	Edelstahl Brandschutzmanschetten	
Verkaufseinheit Änderungen vorbehalten	FC3/032–160	• 1 Stück • Karton, Inhalt: 48 Stück
	FC6/050–160	• 1 Stück • Karton, Inhalt: 28 Stück
	FC6/200–315	• 1 Stück • Karton, Inhalt: 2 Stück

Produktbeschreibung

PROMASTOP®-FC sind Brandschutzmanschetten zur Abschottung von Kunststoffrohren. Sie bestehen aus einem runden pulverbeschichteten Edelstahlrahmen und einer speziellen intumeszierenden Einlage.

Manschentypen	Manschetten Ø innen	Manschetten Ø außen	Anzahl der Befestigungslaschen ¹⁾
PROMASTOP®-FC3/032	41	53	2
PROMASTOP®-FC3/040	48	64	3
PROMASTOP®-FC3/050	60	77	3
PROMASTOP®-FC3/056	66	83	3
PROMASTOP®-FC3/063	73	90	3
PROMASTOP®-FC3/075	85	107	4
PROMASTOP®-FC3/090	100	122	4
PROMASTOP®-FC3/110	120	142	4
PROMASTOP®-FC3/125	135	157	4
PROMASTOP®-FC3/160	170	202	5
PROMASTOP®-FC6/050	60	77	3
PROMASTOP®-FC6/056	66	83	3
PROMASTOP®-FC6/063	73	90	3
PROMASTOP®-FC6/075	85	107	3
PROMASTOP®-FC6/090	100	122	4
PROMASTOP®-FC6/110	120	142	4
PROMASTOP®-FC6/125	135	157	4
PROMASTOP®-FC6/140	150	177	4
PROMASTOP®-FC6/160	170	202	5
PROMASTOP®-FC6/200	210	242	5
PROMASTOP®-FC6/225	235	276	6
PROMASTOP®-FC6/250	260	312	6
PROMASTOP®-FC6/315	320	372	6

¹⁾ tatsächliche Anzahl der notwendigen Befestigungspunkte auf Anfrage

Anwendungsgebiete

PROMASTOP®-FC werden als Rohrmanschetten zur Abschottung von brennbaren isolierten (PE und FEF) und nicht isolierten genormten Kunststoffrohren, Mehrschichtverbundrohren und Alu-Verbundrohren (Abwasser-, Trinkwasser-, Heizungs-, Rohrpost- und Staubsaugerleitungen) eingesetzt. Sie können bei Rohrdurchführungen durch feuerbeständige Wände und Massivdecken entweder auf- oder eingesetzt werden. Rohrdurchführungen sind entweder senkrecht oder schräg zur Bauteiloberfläche möglich. PROMASTOP®-FC ist als Einzelrohrabschottung (ABG Z-19.53-2547) oder als Ergänzung im PROMASTOP®-Kombischott, Typ CC (ABG Z-19.53-2541) geprüft und nachgewiesen. Weitere Infos und geprüfte Manschettengrößen siehe ABG.

Verarbeitung

PROMASTOP®-FC3 ist 30 mm hoch und für die meisten geraden Rohrdurchführungen geeignet. PROMASTOP®-FC6 ist 60 mm hoch und wird für u. a. schräge Rohrdurchführungen (nur bei Einzelrohrabschottung) und bei größeren Rohrdurchmessern eingesetzt. Sie werden entsprechend des Rohrdurchmessers geliefert, aufgebogen, um das Rohr gefügt und mit den Verschlusslaschen geschlossen. Bei aufgesetzter Montage werden die PROMASTOP®-FC durch die Befestigungslaschen an dem Bauteil oder durch die Kombiabschottung befestigt. Bei eingesetzter Montage (Einzelrohrabschottung) wird nur der verbleibende Ringspalt verschlossen.

Technische Daten beziehen sich, soweit nicht anders angegeben, auf Mittelwerte aus der Produktion und unterliegen den üblichen Produktionsschwankungen und (ggf. angegebenen) Toleranzen. Für die Produkte liegen, soweit erforderlich, die allgemeinen bauaufsichtlichen Nachweise vor. Sie sind zu beachten, auch wenn sie nicht genannt werden. Die Hinweise auf den Produkten oder deren Verpackungen sowie die Sicherheitsdatenblätter, die bei uns angefordert werden können, sind zu beachten.